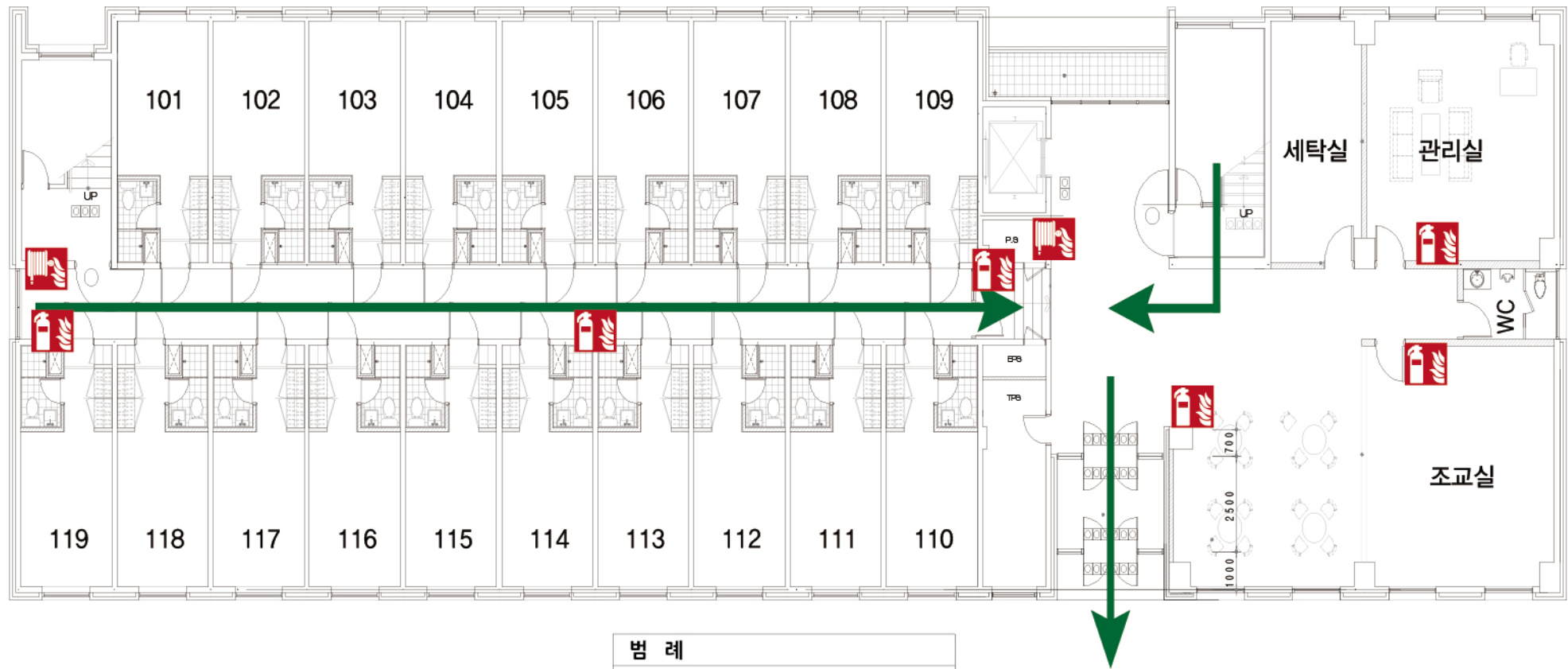


피난 계획도

헤민2관 1층



범례



화재 시 대처요령 Fire emergency tip

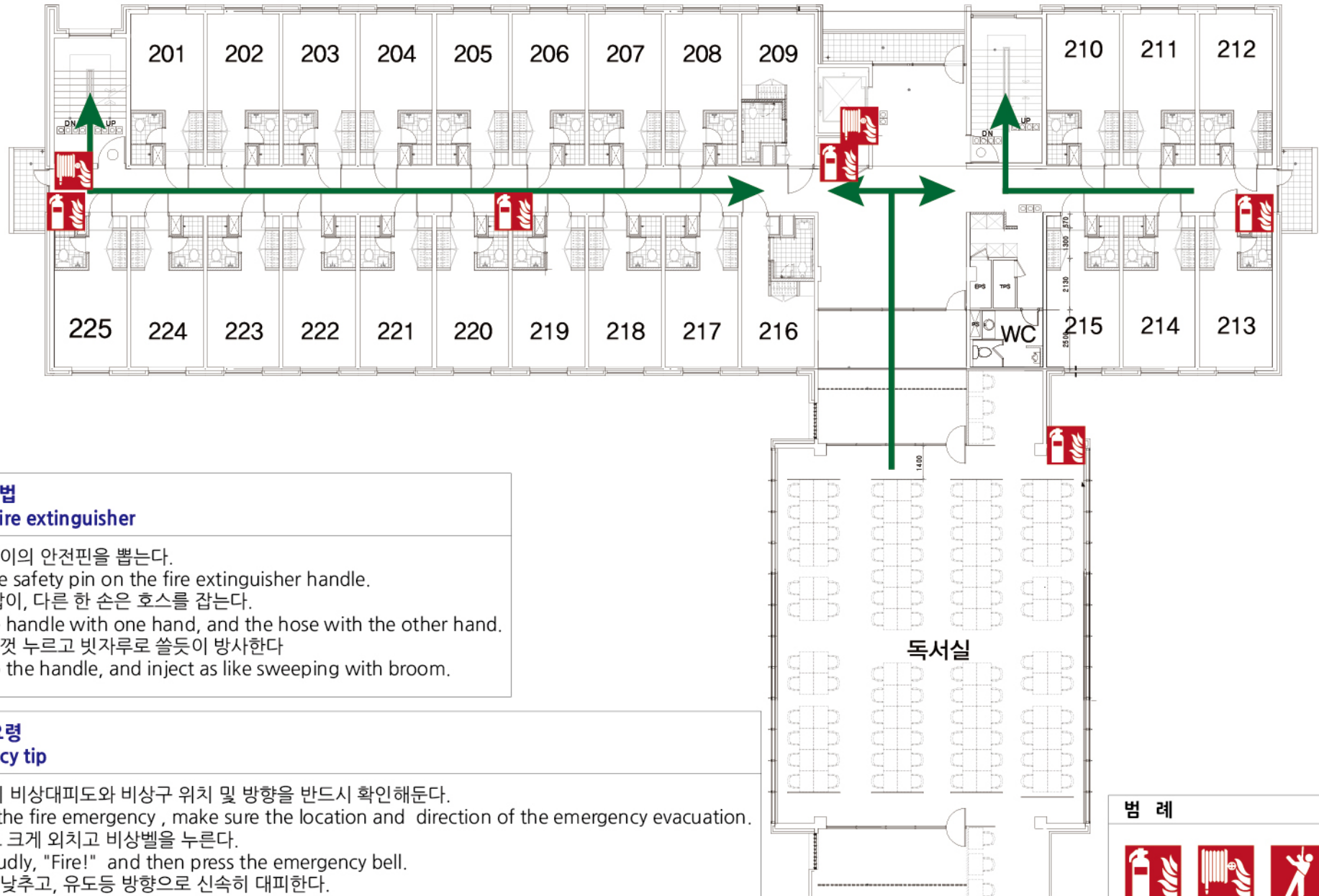
- 화재 시 대비 비상대피도와 비상구 위치 및 방향을 반드시 확인해둔다.
In case of the fire emergency, make sure the location and direction of the emergency evacuation.
- “불이야”라고 크게 외치고 비상벨을 누른다.
Call out loudly, “Fire!” and then press the emergency bell.
- 몸을 최대한 낮추고, 유도등 방향으로 신속히 대피한다.
Lower your body as much as possible, quickly evacuate along the direction of guiding light.

소화기 사용방법 How to use fire extinguisher

- 소화기 손잡이의 안전핀을 뽑는다.
Remove the safety pin on the fire extinguisher handle.
- 한 손은 손잡이, 다른 한 손은 호스를 잡는다.
Pick up the handle with one hand, and the hose with the other hand.
- 손잡이를 힘껏 누르고 빗자루로 쓸듯이 방사한다
Firmly grab the handle, and inject as like sweeping with broom.

피난 계획도

헤민2관 2층



소화기 사용방법

How to use fire extinguisher

1. 소화기 손잡이의 안전핀을 뽑는다.
Remove the safety pin on the fire extinguisher handle.
2. 한 손은 손잡이, 다른 한 손은 호스를 잡는다.
Pick up the handle with one hand, and the hose with the other hand.
3. 손잡이를 힘껏 누르고 빗자루로 쓸듯이 방사한다
Firmly grab the handle, and inject as like sweeping with broom.

화재 시 대처요령

Fire emergency tip

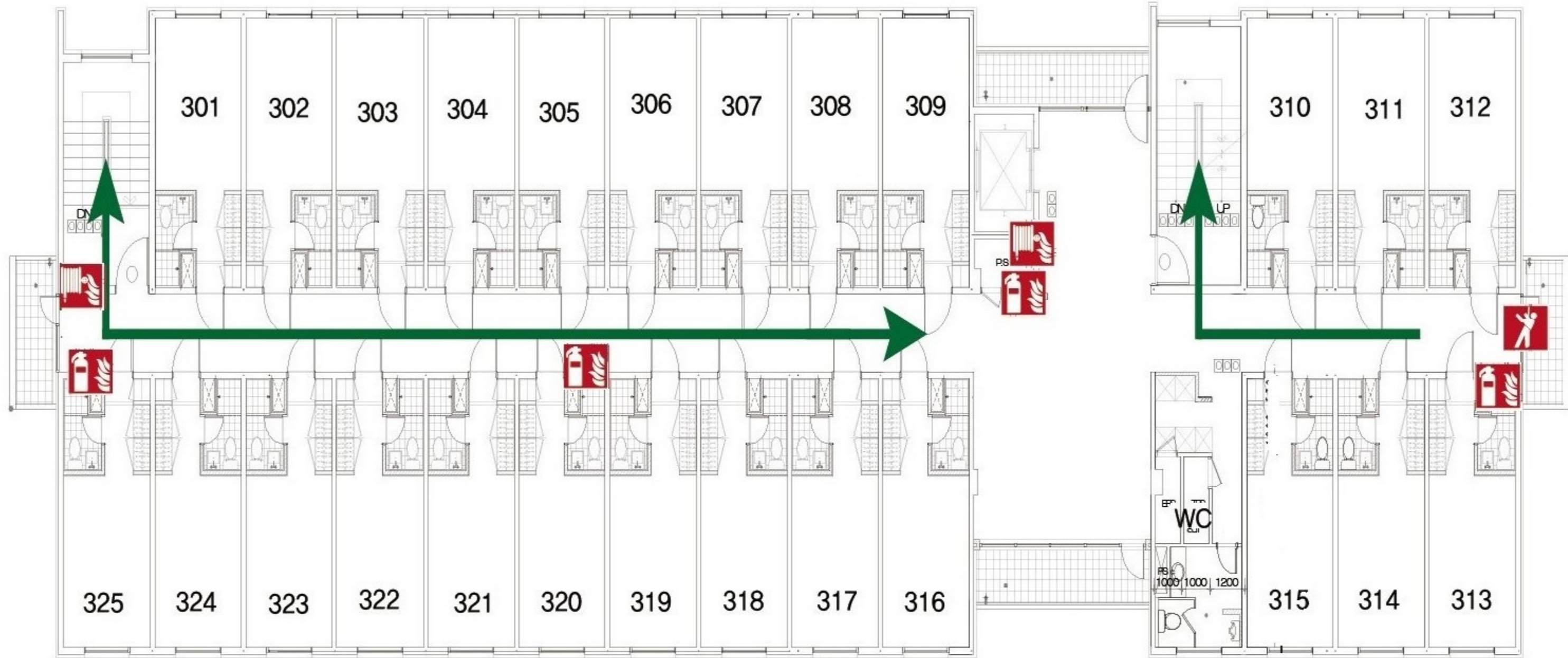
1. 화재 시 대비 비상대피도와 비상구 위치 및 방향을 반드시 확인해둔다.
In case of the fire emergency, make sure the location and direction of the emergency evacuation.
2. "불이야"라고 크게 외치고 비상벨을 누른다.
Call out loudly, "Fire!" and then press the emergency bell.
3. 몸을 최대한 낮추고, 유도등 방향으로 신속히 대피한다.
Lower your body as much as possible, quickly evacuate along the direction of guiding light.

범례



피난 계획도

혜민2관 3층



범례



화재 시 대처요령 Fire emergency tip

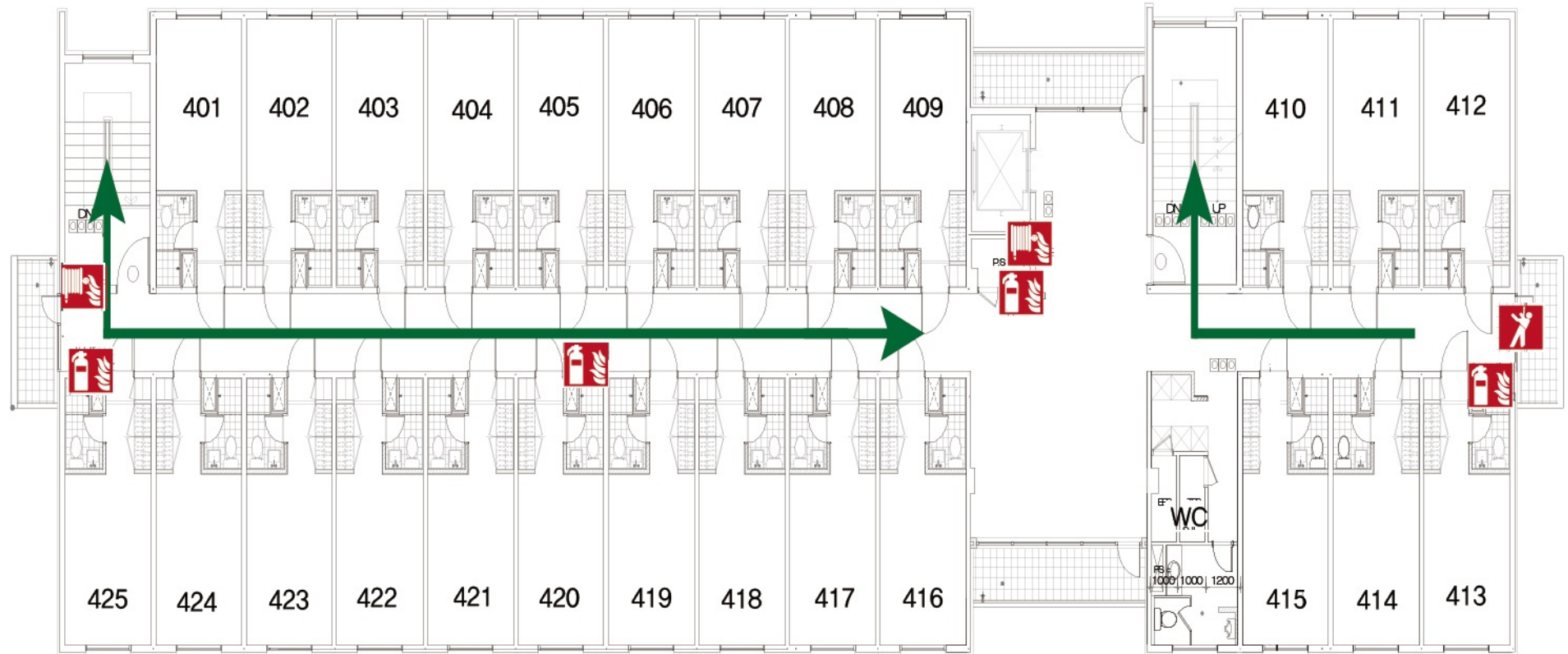
1. 화재 시 대비 비상대피도와 비상구 위치 및 방향을 반드시 확인해둔다.
In case of the fire emergency, make sure the location and direction of the emergency evacuation.
2. "불이야"라고 크게 외치고 비상벨을 누른다.
Call out loudly, "Fire!" and then press the emergency bell.
3. 몸을 최대한 낮추고, 유도등 방향으로 신속히 대피한다.
Lower your body as much as possible, quickly evacuate along the direction of guiding light.

소화기 사용방법 How to use fire extinguisher

1. 소화기 손잡이의 안전핀을 뽑는다.
Remove the safety pin on the fire extinguisher handle.
2. 한 손은 손잡이, 다른 한 손은 호스를 잡는다.
Pick up the handle with one hand, and the hose with the other hand.
3. 손잡이를 힘껏 누르고 빗자루로 쓸듯이 방사한다.
Firmly grab the handle, and inject as like sweeping with broom.

피난 계획도

헤민2관 4층



범례



화재 시 대처요령 Fire emergency tip

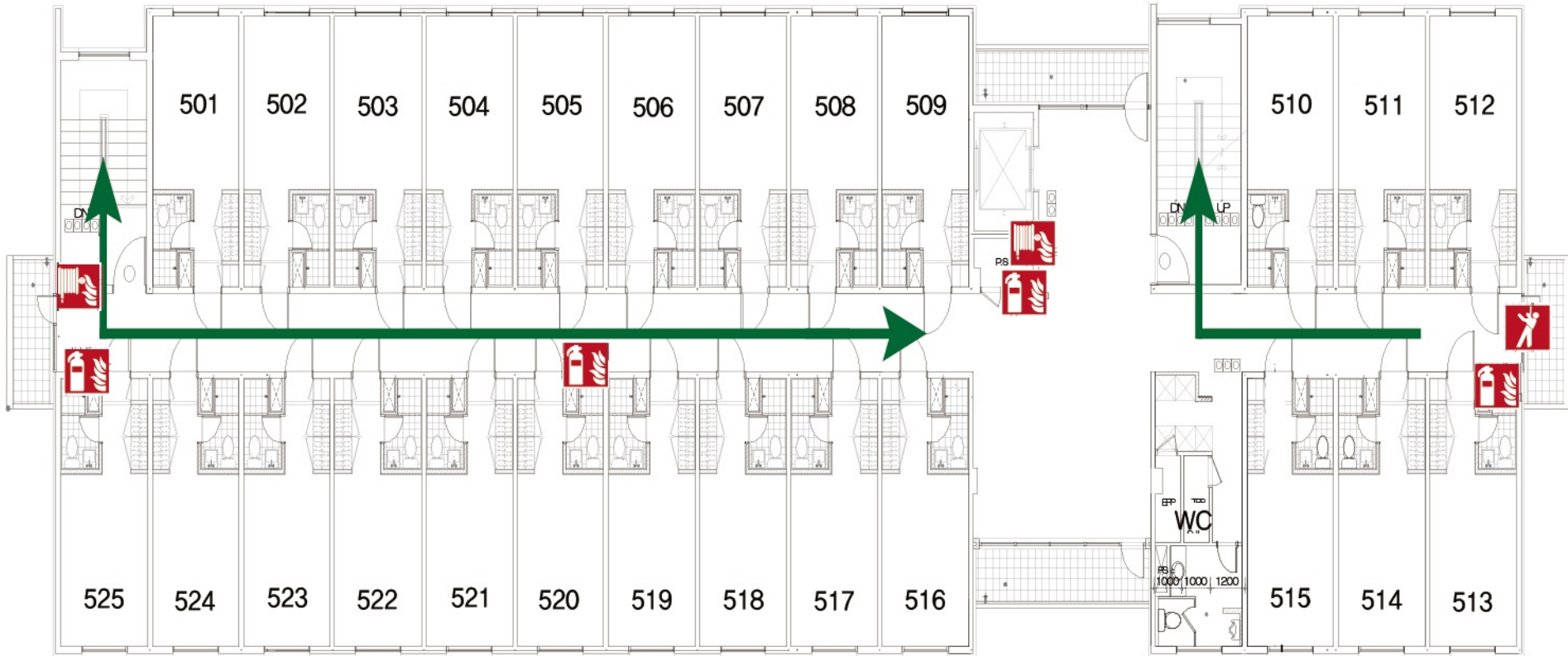
- 화재 시 대비 비상대피도와 비상구 위치 및 방향을 반드시 확인해둔다.
In case of the fire emergency, make sure the location and direction of the emergency evacuation.
- “불이야”라고 크게 외치고 비상벨을 누른다.
Call out loudly, "Fire!" and then press the emergency bell.
- 몸을 최대한 낮추고, 유도등 방향으로 신속히 대피한다.
Lower your body as much as possible, quickly evacuate along the direction of guiding light.

소화기 사용방법 How to use fire extinguisher

- 소화기 손잡이의 안전핀을 뽑는다.
Remove the safety pin on the fire extinguisher handle.
- 한 손은 손잡이, 다른 한 손은 호스를 잡는다.
Pick up the handle with one hand, and the hose with the other hand.
- 손잡이를 힘껏 누르고 빗자루로 쓸듯이 방사한다
Firmly grab the handle, and inject as like sweeping with broom.

피난 계획도

헤민2관 5층



범례



소화기 소화전 완강기 비상대피로

화재 시 대처요령 Fire emergency tip

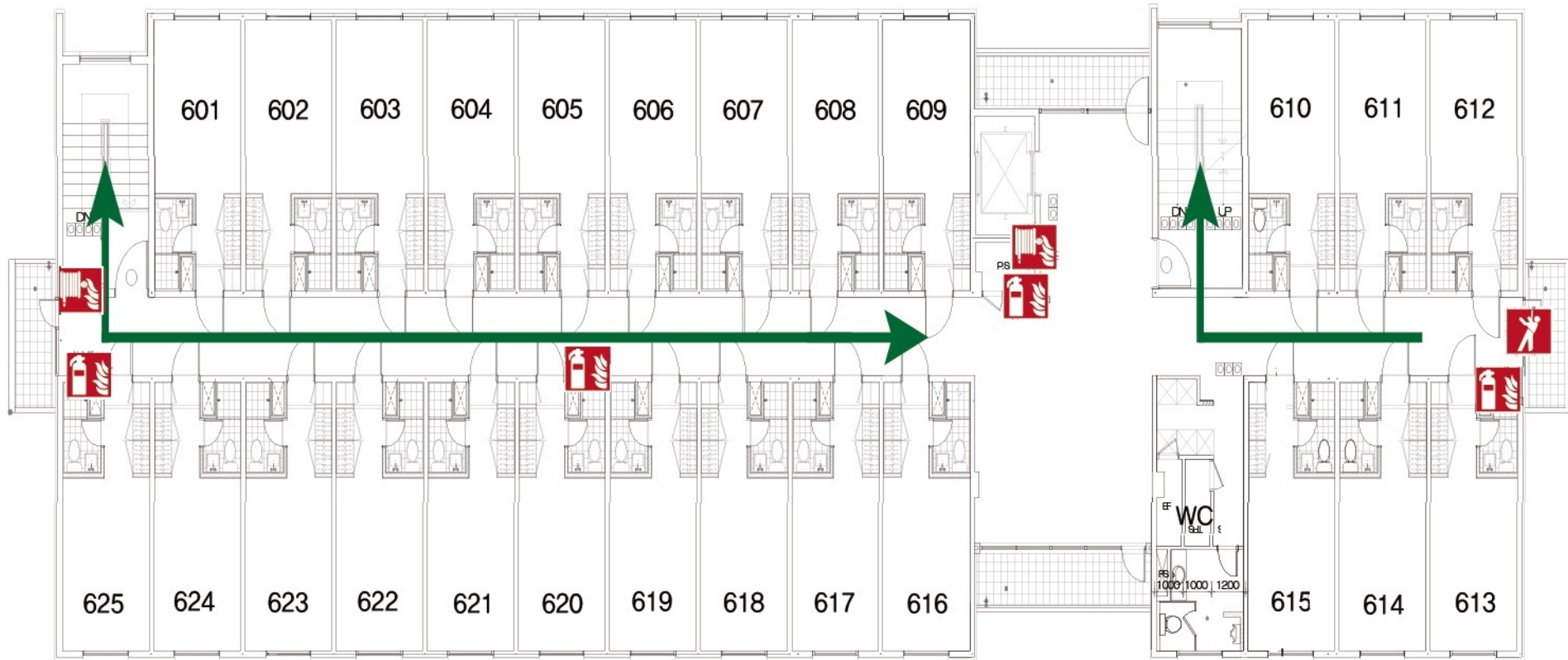
1. 화재 시 대비 비상대피도와 비상구 위치 및 방향을 반드시 확인해둔다.
In case of the fire emergency, make sure the location and direction of the emergency evacuation.
2. "불이야"라고 크게 외치고 비상벨을 누른다.
Call out loudly, "Fire!" and then press the emergency bell.
3. 몸을 최대한 낮추고, 유도등 방향으로 신속히 대피한다.
Lower your body as much as possible, quickly evacuate along the direction of guiding light.

소화기 사용방법 How to use fire extinguisher

1. 소화기 손잡이의 안전핀을 뽑는다.
Remove the safety pin on the fire extinguisher handle.
2. 한 손은 손잡이, 다른 한 손은 호스를 잡는다.
Pick up the handle with one hand, and the hose with the other hand.
3. 손잡이를 힘껏 누르고 빗자루로 쓸듯이 방사한다
Firmly grab the handle, and inject as like sweeping with broom.

피난 계획도

헤민2관 6층



범례



화재 시 대처요령 Fire emergency tip

- 화재 시 대비 비상대피도와 비상구 위치 및 방향을 반드시 확인해둔다.
In case of the fire emergency, make sure the location and direction of the emergency evacuation.
- “불이야”라고 크게 외치고 비상벨을 누른다.
Call out loudly, "Fire!" and then press the emergency bell.
- 몸을 최대한 낮추고, 유도등 방향으로 신속히 대피한다.
Lower your body as much as possible, quickly evacuate along the direction of guiding light.

소화기 사용방법 How to use fire extinguisher

- 소화기 손잡이의 안전핀을 뽑는다.
Remove the safety pin on the fire extinguisher handle.
- 한 손은 손잡이, 다른 한 손은 호스를 잡는다.
Pick up the handle with one hand, and the hose with the other hand.
- 손잡이를 힘껏 누르고 빗자루로 쓸듯이 방사한다
Firmly grab the handle, and inject as like sweeping with broom.