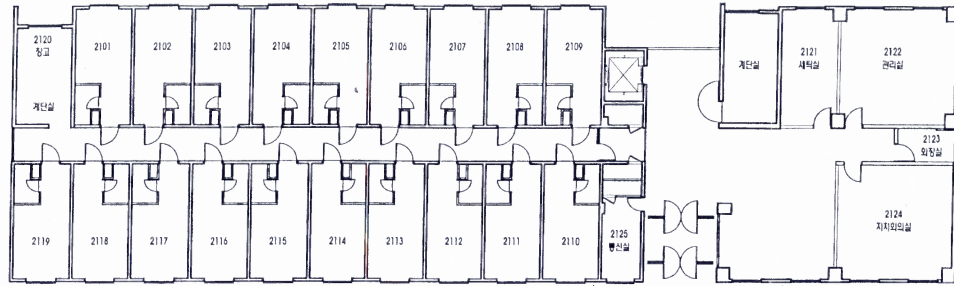
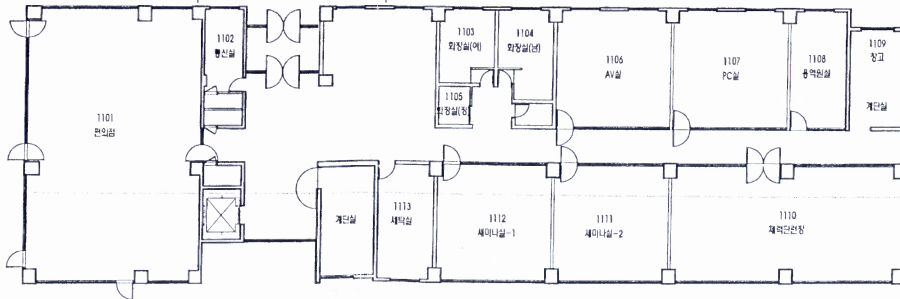


□ □ □ □  
 동번호 층번호 실번호



예민2관



예민1관



PROJECT TITLE  
**의대전문대학원  
 학생생활관 신축공사**

- NOTE
1. 1도, 2도 = 도 + 48.20  
 묘기반 LEVEL은 플로어 LEVEL기준임
  2. 외부에 연와 보온 장치가 설치되어 있음  
 (타기는 외벽, 창문, 단열창에도 적용)
  3. 세미리프트 플랫폼은 철근을 직에서 배치  
 (압도 및 적정, 강박하의 승인후 시공)
  4. 주요 마감재 사양서 변경 실무로 변경됨  
 SHOP DWG를 제시, 강박하의 승인을  
 승인후 시공함
  5. 유리창 OPENING 크기 및 위치는 실무도면 참조
  6. : 창지붕벽 (창에 인접한 방 내부 방의  
 방화연기방지에 관한 방화벽에 대한  
 규정에 따라 설치)
  7. 유리벽이 있는 창에 이중 유리벽이  
 구조용 설치, (재질: 17인용, 90MM)
  8. 이월 바닥재와외의 접합시(w/40)재질 콘크리트 설치  
 9. 계단 및 각 사면벽 등 인접한 방화벽 설치
  10. 중벽형 구조체 간격맞추는 구조도면 참조 필요
  11. 코이부보 지수, WALL TYPE 마감형은 코이 상세도면  
 참조 필요
  12. w 는 TRK150 DRYWALL 임.

NO	DATE	REVISION DESCRIPTION	APPD

PRIME ARCHITECTS  
**WOOLIM**  
 Architects & Consultants

PRIME ARCHITECTS  
**이원드** 종합건축사사무소  
 WITH ARCHITECTS&CONSULTANTS

(주)이원드 종합건축사사무소  
 서울 강남구 테헤란동 914-14, TEL. 02-644-8608  
 FAX. 02-644-4238 / E-MAIL: WOOLIM@WOOLIM.COM

DRAWING TITLE  
**(B지역)  
 지상1층 평면도**

APPROVED	권연하, 이봉구
CHECKED	윤의정
DESIGNED	안병민
DRAWING	1 안병민
	2
	3
DRAWN / DATE	2006. 07
PROJECT NO.	0601
DRAWING NO.	SHEET NO. 020
A - 305	SCALE A1: 1/150 A3: 1/300

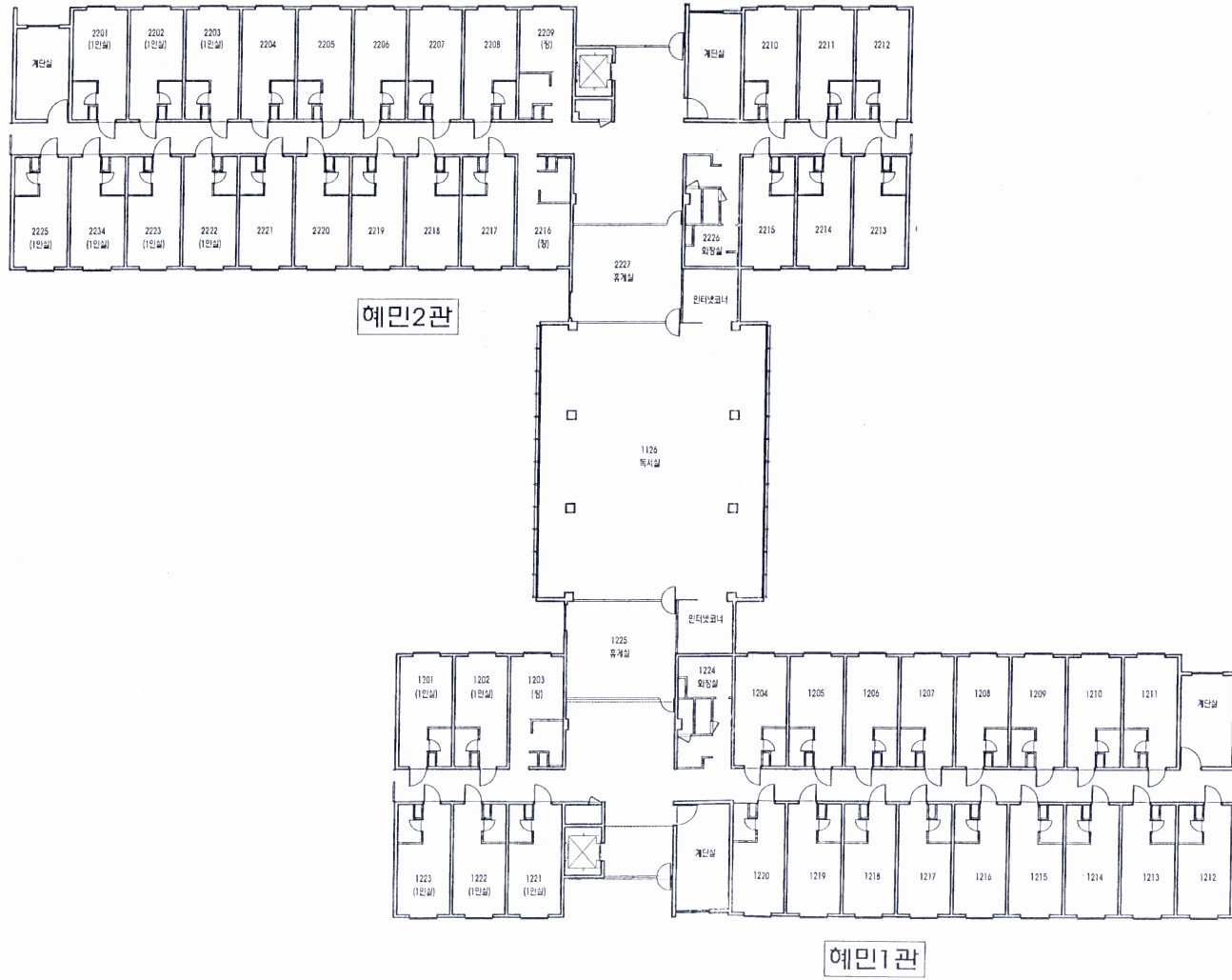
지상1층평면도  
 축척 A1:1/150  
 A3:1/300



PROJECT TITLE  
**의대전문대학원  
 학생생활관 신축공사**

- NOTE
- 251+0 ~ 251+7.0  
표기된 LEVEL은 물론 LEVEL기반함
  - 외부에 연한 모든 방호에 방대석 설치  
(크기는 외벽 방호 방대석 상세도 참조)
  - 주요 마감재 시공시 현장 실측후 반영함  
SHOP DWG 출역시, 감독관의 승인을 득한후 시공
  - 실바탕 OPENING 크기를 위키는 실바탕면 참조
  - 관저벽벽 (방음인 노인 침실부 방의  
면의경리보청에 의한 인접에 따른  
규격에 따라 설치)
  - 블리베어리는 방음차음 블리베어리  
무조건 설치. (특히 17인상 ROOMING)
  - 계단 및 각 사방실 출입문 방음문 설치
  - 이음 벽(내재외의) 교합시(40)차로 분리대 설치
  - 90도이부분 시공 WALL TYPE 마감함은 되어 상세도면  
참조함.

□ □ □ □  
 동번호 층번호 실번호



NO	DATE	REVISION DESCRIPTION	APPD

PRIME ARCHITECTS  
**WOOLIM**  
 Architects & Consultants  
 (주)우림종합건축사사무소  
 서울시 강남구 테헤란로 14 / TEL. 02 - 544 - 8000  
 FAX. 02 - 544 - 8330 / E-MAIL. WOOLIM@WOOLIM.COM

PRIME ARCHITECTS  
**우림** 종합건축사사무소  
 WITH ARCHITECTS & CONSULTANTS  
 (주)우림종합건축사사무소  
 서울시 강남구 테헤란로 14 / TEL. 02 - 544 - 8000  
 FAX. 02 - 544 - 8330 / E-MAIL. WOOLIM@WOOLIM.COM

DRAWING TITLE  
**(B지역)  
 지상2층 평면도**

APPROVED	권연미, 이병구
CHECKED	윤의정
DESIGNED	안병준
DRAWING	1 안병준 2 3
DRAWN / DATE	2006. 07
PROJECT NO.	D601
DRAWING NO.	SHEET NO. 021
A - 306	SCALE A1 : 1/150 A3 : 1/300

지상2층평면도

축척 A1:1/150  
A3:1/300









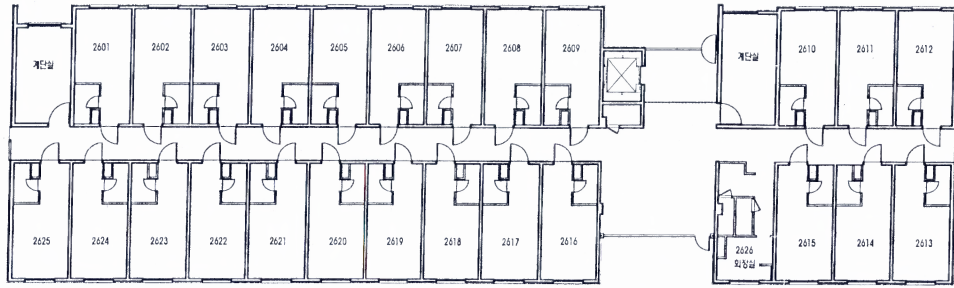
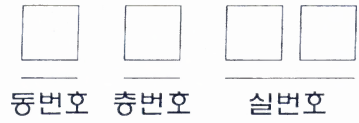


PROJECT TITLE

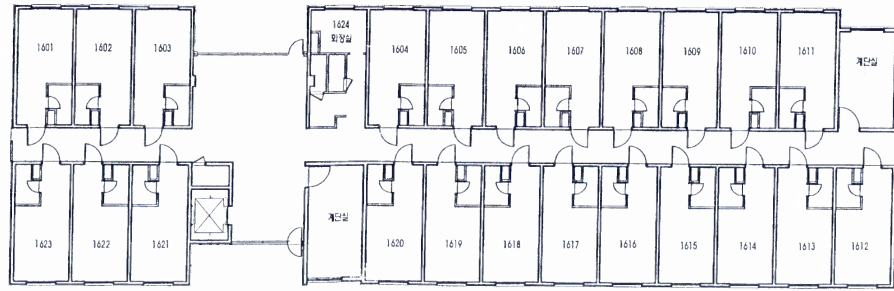
이대전문대학원  
학생생활관 신축공사

NOTE

1. 65L.F.D = EL + 64.30  
표기된 LEVEL은 홀수 LEVEL기준임
2. 외부에 연한 오픈 창포에 창대의 설치  
(크기는 외벽 평 단면상에도 참조)
3. 주요 마감재 시공시 현장 실패후 공명 및  
SHOP DWG를 제시. 광택면의 양면칠 특판후 시공
4. 설비용 OPENING 크기 및 위치는 설비도면 참조.
5. 감시용 벽 (장어진 노면, 원상복구 용의  
면역환경보장에 관한 법률에 따른  
규격에 따라 설치)
6. 발칸에어리는 방에 자동 닫히게하며  
구조로 설치. (세형: 1720x900MM)
7. 계단 및 직 사정실 출입문 방화문 설치
8. 이음 벽에 자중하중인 한천시(40)재를 본사에 설치
9. 표마방문 지수, WALL TYPE, 마감재는 표마 방세도면  
참조함.



예민2관



예민1관

지상6층 평면도

축척 A1:1/150  
A3:1/300

NO. DATE REVISION DESCRIPTION APPD.

PRIME ARCHITECTS  
**WOOLIM**  
Architects & Consultants  
1997년 11월 14일 설립  
서울특별시 강남구 테헤란로 114, 11F, TEL. 02 - 844 - 8408  
FAX. 02 - 844 - 4238, E-MAIL: WOOLIM@woolim.com

PRIME ARCHITECTS  
**우림** 종합건축사사무소  
WITH ARCHITECTS&CONSULTANTS  
(주)우림종합건축사사무소  
서울특별시 강남구 테헤란로 114, 11F, TEL. 02 - 844 - 8408  
FAX. 02 - 844 - 4238, E-MAIL: WOOLIM@woolim.com

DRAWING TITLE  
(B지역)  
지상6층 평면도

APPROVED	권연마, 이병구
CHECKED	윤민정
DESIGNED	안병준
DRAWING	1 안병준
	2
	3

DRAWN DATE 2006. 07

PROJECT NO. 0601

DRAWING NO. SHEET NO. 024

A - 309 SCALE A1: 1/150  
A3: 1/300